

# PREFEITURA MUNICIPAL DE BLUMENAU FUNDAÇÃO DO BEM-ESTAR DA FAMÍLIA BLUMENAUENSE

## Processo Seletivo Público Simplificado Edital Nº 001 / 2017

*Cargo:* **PROFESSOR DE ARTES**

### INSTRUÇÕES

- Nesta prova, você encontrará:  
05 (cinco) questões de Língua Portuguesa,  
05 (cinco) questões de Conhecimentos Gerais e  
15 (quinze) questões de Conhecimentos Específicos.
- Você está recebendo um **Caderno** com um total de 25 questões do tipo múltipla escolha, uma **Folha Intermediária de Respostas** e um **Cartão-Resposta**.
- Leia atentamente todas as questões e assinale a alternativa que julgar correta ou mais adequada. Lembre-se de que, para cada questão, existe apenas uma alternativa **correta**.
- Utilize a **Folha Intermediária de Respostas** para registrar as alternativas escolhidas. Essa folha ficará em seu poder para conferência com o gabarito a ser publicado.
- Depois de preencher a **Folha Intermediária de Respostas**, transcreva as alternativas escolhidas para o **Cartão-Resposta**, preenchendo, **forte e completamente, a bolha** com caneta esferográfica azul-escura ou preta. Não faça outro tipo de marca na bolha nem utilize outro tipo de caneta.
- No **Caderno de Questões**, você poderá fazer as anotações de que necessitar.
- O **Cartão-Resposta** e o **Caderno de Questões** serão devolvidos ao fiscal.
- Assine e date, no verso, o **Cartão-Resposta**.
- Você não poderá sair da sala de prova antes de transcorrida 1 (uma) hora.
- Os três últimos candidatos permanecerão na sala até o término das provas.
- Duração da Prova: 3 (três) horas.

#### INSTRUÇÕES PARA PREENCHIMENTO DO CARTÃO-RESPOSTA

MARQUE ASSIM: 

NUNCA MARQUE ASSIM: 

**AGUARDE A ORDEM PARA ABRIR ESTE CADERNO DE QUESTÕES**

Nome Legível do Candidato

Assinatura do Candidato

Blumenau, 17 de dezembro de 2017.

## QUESTÕES DE LÍNGUA PORTUGUESA

Leia o texto e responda às questões de 1 a 5:

### Contraceção

O governo ampliou o acesso ao DIU de cobre, método contraceptivo não hormonal, na rede pública de saúde. O dispositivo também será oferecido em maternidades para mulheres no pós-parto. Trata-se de uma política de incentivo ao uso do DIU, que é mais barato e tem maior duração (em torno de 10 anos de eficácia). Segundo o Ministério, o método tem uma eficácia de 99,3%. [...]

Disponível em <https://g1.globo.com>. Acesso em 09/11/2017. [adaptado]

- 1- Assinale a alternativa em que o tempo e o modo verbal do verbo, retirado do texto “Contraceção”, estejam corretos:
  - (A) será – futuro do subjuntivo
  - (B) ampliou – pretérito perfeito do indicativo
  - (C) Trata-se – futuro do indicativo
  - (D) é – presente do subjuntivo
  - (E) tem – presente do subjuntivo
- 2- Assinale a alternativa que indica, corretamente, a relação que a palavra destacada no trecho “**Segundo** o Ministério, o método tem uma eficácia de 99,3%.” estabelece:
  - (A) adversidade
  - (B) finalidade
  - (C) explicação
  - (D) lugar
  - (E) conformidade
- 3- Assinale a alternativa que contenha uma palavra que é um **pronome**, retirado no texto “Contraceção”:
  - (A) que
  - (B) governo
  - (C) contraceptivo
  - (D) barato
  - (E) uma
- 4- Quanto às regras de acentuação, acentuam-se todas as palavras proparoxítonas. É um exemplo, pois, dessa regra, a palavra:
  - (A) também
  - (B) pós
  - (C) será
  - (D) método
  - (E) saúde
- 5- Assinale a alternativa que contenha a regra correta para o uso das vírgulas no trecho “O governo ampliou o acesso ao DIU de cobre, método contraceptivo não hormonal, na rede pública de saúde.”
  - (A) omitir palavras
  - (B) antecipar informação
  - (C) separar explicação
  - (D) separar o vocativo
  - (E) antecipar o sujeito

## QUESTÕES DE CONHECIMENTOS GERAIS

- 6- No último domingo de novembro, no GP de Abu Dhabi, Felipe Massa se despediu da Fórmula-1. Sobre a participação do piloto brasileiro na Fórmula- 1, assinale a alternativa correta:
  - (A) Ao longo de seus 16 anos na principal categoria do automobilismo, Felipe Massa conquistou 11 vitórias.
  - (B) Felipe Massa fechou a corrida em 10º lugar e conquistou um ponto para a Renault.
  - (C) Com a aposentadoria de Felipe Massa, o Brasil contará com a participação de somente dois pilotos no campeonato de 2018.
  - (D) Perdendo somente para Ayrton Senna, Felipe Massa é o maior vencedor brasileiro, com 28 vitórias.
  - (E) Felipe Massa leva para a aposentadoria uma única frustração: nunca ter vencido um Grande Prêmio do Brasil.

- 7- Pela legislação brasileira, considera-se produto orgânico, seja ele *in natura* ou processado, aquele que é obtido em um sistema orgânico de produção agropecuária ou oriundo de processo extrativista sustentável e não prejudicial ao ecossistema local. Sobre os produtos orgânicos, analise as afirmativas e identifique as corretas:
- I- Os produtos vendidos em mercados, supermercados, lojas devem estampar o selo federal do SisOrg em seus rótulos, sejam produtos nacionais ou estrangeiros.
  - II- Para que possam comercializar seus produtos no Brasil como "Orgânicos", os produtores devem obter certificação por um Organismo da Avaliação da Conformidade Orgânica (OAC) credenciado no Ministério da Agricultura, Pecuária e Abastecimento – MAPA.
  - III- Quando uma loja expuser à venda um produto sem selo, cujo rótulo diz que é orgânico, este será apreendido e a loja, avisada, por escrito, sobre os cuidados a tomar.
  - IV- Se o produto for vendido a granel, não precisa estar identificado.

Assinale a alternativa correta:

- (A) Apenas as afirmativas I e IV estão corretas.
  - (B) Apenas a afirmativa IV está correta.
  - (C) Apenas as afirmativas I, II e III estão corretas.
  - (D) Apenas as afirmativas II e III estão corretas.
  - (E) As afirmativas I, II, III e IV estão corretas.
- 8- As principais rodovias federais no Estado de Santa Catarina são as BR's-101, 116, 153, 280, 282 e 470. Sobre essas rodovias, analise as afirmativas abaixo e, diante de cada uma, escreva V, para verdadeira, e F, para falsa:
- ( ) A BR-470 corta o Estado no sentido oeste-leste, desde a divisa do Rio Grande do Sul passando por Campos Novos, Curitibanos, Rio do Sul, Blumenau. É a principal "artéria" do Vale do Itajaí e também uma das principais vias de acesso aos Portos de Itajaí e Navegantes, assim como ao Aeroporto de Navegantes.
  - ( ) A BR-101, rodovia litorânea, corta o Estado de norte a sul, ligando a divisa PR/SC à divisa SC/RS, passando por Joinville, Itajaí, a capital Florianópolis e o porto de Imbituba.
  - ( ) A BR-116 corta o centro do Estado iniciando em Mafra (divisa com o Paraná), passando por Lages, indo até a divisa com o Rio Grande do Sul.
  - ( ) A BR-153 vai de Guaraciaba - Anchieta - Campo Erê até São Lourenço do Oeste.
  - ( ) A BR-280 é a principal ligação do porto de Itajaí às cidades de Fraiburgo, Videira, Treze Tílias, Água Doce, Catanduvas, Jaborá e Concórdia.

Assinale a alternativa com a sequência correta:

- (A) F – V – F – F – F.
  - (B) V – V – V – F – F.
  - (C) V – V – F – V – V.
  - (D) F – V – V – V – F.
  - (E) V – V – V – V – V.
- 9- Dados do Instituto Brasileiro de Geografia e Estatística divulgados em 29 de novembro, último, apontam que 1,8 milhão de crianças de 5 a 17 anos trabalhavam no Brasil em 2016. Sobre o trabalho infantil, assinale a alternativa correta:

- I- Trabalho infantil é toda forma de trabalho realizado por crianças e adolescentes abaixo da idade mínima permitida, de acordo com a legislação do País.
- II- A proibição do trabalho infantil no Brasil varia de acordo com a faixa etária e com o tipo de atividades ou condições em que é exercido. Assim, a Constituição Federal de 1988 admite o trabalho, em geral, a partir dos 16 anos, exceto nos casos de trabalho noturno, perigoso ou insalubre, para os quais a idade mínima se dá aos 18 anos.
- III- No Brasil, é admitido o trabalho a partir dos 12 anos, mas somente na condição de menor aprendiz.
- IV- O trabalho infantil diminui o tempo que a criança tem disponível para convivência familiar, para brincar, estudar e aprender.

Assinale a alternativa correta:

- (A) Apenas as afirmativas I, II e III estão corretas.
- (B) Apenas as afirmativas III e IV estão corretas.
- (C) Apenas as afirmativas I e III estão corretas.
- (D) As afirmativas I, II, III e IV estão corretas.
- (E) Apenas as afirmativas I, II e IV estão corretas.

10- Em 76 anos, de 1940 a 2016, a expectativa de vida dos brasileiros ao nascer aumentou em mais de 30 anos e hoje é de 75,8 anos – um acréscimo de três meses e onze dias em relação a 2015. Em 2015, a expectativa de vida no País era de 75,5 anos. Os dados constam da Tábua de Mortalidade de 2016 e foram divulgados no início do mês de dezembro pelo Instituto Brasileiro de Geografia e Estatística (IBGE). Sobre a expectativa de vida dos brasileiros, assinale a alternativa correta:

- (A) A incorporação dos avanços da medicina às políticas de saúde pública pouco contribuiu para o aumento da expectativa de vida do brasileiro ao longo dos anos.
- (B) Nos estados de Santa Catarina, Espírito Santo, Distrito Federal, São Paulo, Rio Grande do Sul, Paraná e Minas Gerais, a expectativa de vida dos homens foi inferior à média nacional.
- (C) A pesquisa do IBGE revela que com esse crescimento contínuo na expectativa de vida, o Brasil se igualará a países como Japão, Itália, Singapura e Suíça.
- (D) A Tábua de Mortalidade 2016 constatou que, entre os estados brasileiros, Santa Catarina é o que apresenta a maior expectativa de vida, com 79,1 anos.
- (E) Nos estados de Alagoas, Maranhão, Pernambuco e Piauí, a expectativa de vida das mulheres ultrapassou os 80 anos.

### QUESTÕES DE CONHECIMENTOS ESPECÍFICOS

11- Analise as afirmativas sobre o Barroco Brasileiro e identifique as corretas:

- I- As características artísticas do Barroco são descritas como um estilo dinâmico, ornamental e dramático.
- II- Manoel da Costa Ataíde e Antônio Francisco Lisboa são artistas representantes do Barroco Mineiro.
- III- Aleijadinho realizou as esculturas denominadas *Os Profetas*, feitas em pedra-sabão.
- IV- Exemplos de centros históricos barrocos são as cidades de Ouro Preto (MG), Olinda e Salvador (BA) e conjuntos artísticos como o do Santuário do Bom Jesus de Matosinhos, em Congonhas do Campo/MG.

Assinale a alternativa correta:

- (A) Apenas as afirmativas I e II estão corretas.
- (B) Apenas as afirmativas II e III estão corretas.
- (C) As afirmativas I, II, III e IV estão corretas.
- (D) Apenas as afirmativas I, III e IV estão corretas.
- (E) Apenas as afirmativas II, III e IV estão corretas.

12- Nas *Diretrizes Curriculares Municipais para a Educação Básica de Blumenau* (volume II), a proposta de ensino das artes procura abordar diferentes tendências e movimentos artísticos e, assim, propiciar aos alunos a possibilidade de construir seus conceitos de arte, ao perceber suas diferentes funções e variadas formas. Para tanto, surgem os objetivos da proposta em arte e educação. Considerando o referido documento acima citado, analise as afirmativas abaixo e, escreva V, se for verdadeira, e F, se não for:

- ( ) Em seus objetivos gerais, o ensino da arte articula ações que oportunizam aos alunos se reconhecerem como seres humanos em sua integridade; que possam conhecer e vivenciar arte, não apenas no fazer artístico, mas dando ênfase à reflexão sobre o produto artístico, fazer arte e pensar sobre ela.
- ( ) No fazer artístico, o aluno pode se apropriar de diferentes meios como leitura, produção, observação, interpretação e análise sobre a produção contemporânea, podendo compreender a relação da arte com a vida, sendo capaz de desenvolver a capacidade de analisar criticamente.
- ( ) Outro objetivo da arte na escola é conhecer a produção artística que é concebida em seu entorno, possibilitando aos alunos se perceberem como parte neste processo e se identificarem com o meio ao qual pertencem.
- ( ) O ensino da arte, aqui apresentado, defende as três linguagens da arte, em que profissionais com diferentes formações - Artes Visuais, Música e Teatro - podem atuar em suas áreas de habilitação específica, fazendo com que essas linguagens dialoguem entre si.
- ( ) O ensino de Arte deve considerar, ainda, a diversidade e a pluralidade cultural, considerando classe social, raça, etnia, gênero, religião, opção sexual, bem como a educação especial para alunos portadores de necessidades educacionais especiais.

Assinale a alternativa que apresenta a sequência correta:

- (A) V – F – V – V – F.
- (B) V – V – V – F – V.
- (C) F – V – V – V – F.
- (D) V – V – V – V – V.
- (E) F – F – F – F – V.

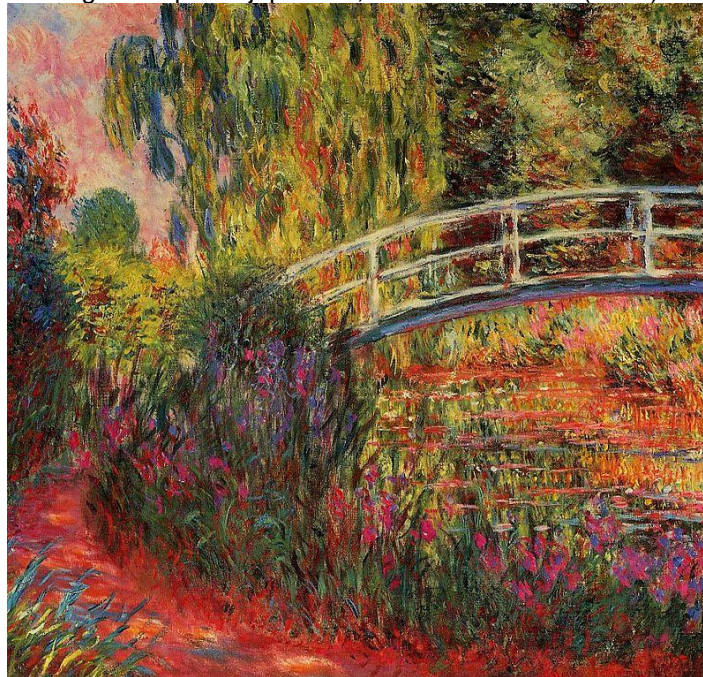
13- Ao se falar de gêneros teatrais, pode-se citar a tragédia. Na tragédia, geralmente, trabalha-se com temas homéricos nos quais os heróis possuem um destino traçado e sofrem ao confrontá-lo. As tragédias inspiram no público sentimentos como a compaixão ao observar os heróis, que são pessoas justas, nobres e corajosas, acabarem na desgraça ou na morte. Segundo Aristóteles, este gênero provoca uma espécie de catarse: “É, pois, a tragédia (...) em linguagem ornamentada e com várias espécies de ornamentos distribuídas pelas diversas partes do drama, (...) que, suscitando o terror e a piedade, tem por efeito a purificação dessas emoções.”

Pode-se citar as seguintes peças teatrais como tragédias:

- (A) *A megera domada* e *Noite de reis*.
- (B) *A farsa* e *A comédia dos erros*.
- (C) *Muito barulho por nada* e *Rei João*.
- (D) *Prometeu acorrentado* e *Édipo Rei*.
- (E) *Sonho de uma noite de verão* e *Ricardo II*.

14- Observe a imagem que segue:

Figura: A ponte japonesa, de Claude Monet (1899)



Fonte: [https://pt.wikipedia.org/wiki/Claude\\_Monet#/media/File:Water-Lily\\_Pond\\_1900\\_Claude\\_Monet\\_Boston\\_MFA.jpg](https://pt.wikipedia.org/wiki/Claude_Monet#/media/File:Water-Lily_Pond_1900_Claude_Monet_Boston_MFA.jpg)

Considerando a imagem de *Claude Monet*, analise as afirmativas abaixo e, diante de cada uma, escreva V, se for característica pictórica do Impressionismo (*Graça Proença*, 2011, p.207-208), e F, se não for:

- ( ) A pintura deve registrar as tonalidades que os objetos adquirem ao refletir a luz solar num determinado momento, pois as cores da natureza se modificam constantemente, dependendo da incidência da luz do sol.
- ( ) O uso da perspectiva conduziu a outro recurso, o claro-escuro, que consiste em representar, na pintura, algumas áreas iluminadas e outras na sombra. Esse jogo de contraste reforça a sugestão de volume nos corpos. A combinação de perspectiva e do claro-escuro contribuiu para o maior realismo das pinturas.
- ( ) As figuras não devem ter contornos nítidos, pois a linha é uma abstração do ser humano para representar as imagens.
- ( ) As sombras devem ser luminosas e coloridas, tal como é a impressão visual que nos causam, e não escuras ou pretas, como os pintores costumavam representá-las no passado.
- ( ) As cores e tonalidades não devem ser obtidas pela mistura das tintas na paleta do pintor. Pelo contrário, devem ser puras e dissociadas nos quadros, em pequenas pinceladas. É o observador que, ao admirar a pintura, combina as várias cores, obtendo o resultado final. A mistura deixa, portanto, de ser técnica para ser óptica.

Assinale a alternativa que apresenta a sequência correta:

- (A) V – F – V – V – V.
- (B) F – F – V – V – F.
- (C) V – V – F – V – V.
- (D) V – V – V – V – F.
- (E) F – V – F – F – F.



15- À luz da Lei Complementar nº 662- ANEXO III, analise as atribuições e responsabilidades abaixo e, diante de cada uma, escreva V para as que são previstas para o Professor, e F, para as que não são previstas:

- ( ) Preparar as aulas, definindo metodologias de ensino, criando atividades de acordo com o conteúdo e objetivos, pesquisando, analisando e selecionando material didático e paradidático, dentro da legislação educacional vigente.
- ( ) Ministar aulas, relacionando os conteúdos às diversidades pessoais e regionais dos alunos, bem como orientar os alunos no processo de construção da leitura, escrita, conceitos de ciências naturais, noções de tempo e espaço, atividades artísticas, corporais, entre outras, de acordo com a legislação educacional vigente.
- ( ) Cumprir os dias letivos e horas-aula estabelecidos, além de participar integralmente dos períodos dedicados ao planejamento, à avaliação e ao desenvolvimento profissional.
- ( ) Orientar, acompanhar e auxiliar a higiene, alimentação, repouso e bem-estar das crianças, realizando os banhos e trocas de roupa quando necessário.

Assinale a alternativa com a sequência correta:

- (A) V – F – V – V.
- (B) F – V – V – F.
- (C) V – V – V – F.
- (D) V – F – F – V.
- (E) V – V – V – V.

16- Observe a figura abaixo e responda:

Figura: Kuarup



Fonte: <http://indiosdobrasil.com.br/2009/03/o-kuarup.html>

O *Kuarup* é uma celebração que envolve várias danças dos povos indígenas da região do Xingu, no Brasil. Durante o ritual, acontece a “dança do fogo” que inicia com passos cadenciados. Em seguida, o ritmo aumenta de velocidade ao som dos maracás e das canções místicas. Terminando a evocação, os homens se dispersam pelo terreno em pequenos grupos, enquanto só o pajé continua a entoar as suas loas até o alvorecer. Então começa a “dança da vida”, que é executado pelos atletas da tribo, cada um trazendo ao ombro uma longa vara verdejante, símbolo dos últimos nascidos na comunidade. Os atletas formam um grande círculo correndo em volta dos *kuarupes* (espécie de totens) ao mesmo tempo em que os reverenciam. O significado do *Kuarup* para os indígenas é o/a:

- (A) Adoração aos deuses da fertilidade e das colheitas.
- (B) Homenagem aos deuses, principalmente da lua e do sol.
- (C) Reverência à natureza e às matas verdejantes.
- (D) Culto das estações do ano, com destaque para a primavera.
- (E) Despedida dos mortos e o encerramento do período de luto.

17- Leia e preencha as lacunas:

O 35º Festival de Dança de Joinville (2017) foi realizado no palco do Centreventos Cau Hansen. O espetáculo escolhido para abrir um dos mais importantes eventos de dança do mundo foi \_\_\_\_\_, sob a responsabilidade da \_\_\_\_\_.

- (A) Nó – São Paulo Companhia de Dança
- (B) Cão Sem Plumas – Companhia de Deborah Colker
- (C) TATYANA – Academia Estatal de Coreografia de Moscou
- (D) No Começo – Companhia de Dança Flamenca de Portugal
- (E) DÍNAMO – Companhia Brasileira de Dança

**18-** Artista Blumenauense de grande relevância no contexto catarinense. A maioria de suas obras são na técnica de tinta a óleo. Produziu cerca de 400 obras: um acervo de figuras geométricas em cores contrastantes. Seu estilo era o neoconcreto, com origens no construtivismo, que buscava a abstração no geometrismo. Este artista faleceu no ano de 2014 com a idade de 70 anos. O artista em questão é:

Figura: pinturas



Fonte: <http://analiseemfoco.com.br/fotos/fotos-2014-02-07-18-36-46.jpg>

- (A) Willy Zumblick.
- (B) Meyer Filho.
- (C) Paulo Siqueira.
- (D) Roy Kellermann.
- (E) Martinho de Haro.

**19-** Nos pressupostos filosóficos e metodológicos do ensino das Artes Visuais, pondera-se a apreciação visual como um dos elementos a serem trabalhados pelo arte-educador. Considerando a premissa acima citada, analise as afirmativas abaixo e, escreva V, se for verdadeira, e F, se não for:

Os conteúdos/procedimentos que fazem parte da apreciação de imagens são:

- ( ) Reconhecimento e experimentação de leitura dos elementos básicos da linguagem visual, em suas articulações nas imagens apresentadas pelas diferentes culturas (relações entre ponto, linha, plano, cor, textura, forma, volume, luz, ritmo, movimento, equilíbrio).
- ( ) As artes visuais no fazer dos alunos: desenho, pintura, colagem, escultura, gravura, modelagem, instalação, vídeo, fotografia, histórias em quadrinhos, produções informatizadas.
- ( ) Contato sensível, reconhecimento, observação e experimentação de leitura das formas visuais em diversos meios de comunicação da imagem: fotografia, cartaz, televisão, vídeo, histórias em quadrinhos, telas de computador, publicações, publicidade, desenho industrial, desenho animado.
- ( ) Criação e construção de formas plásticas e visuais em espaços diversos (bidimensional e tridimensional).
- ( ) Identificação dos significados expressivos e comunicativos das formas visuais.

Assinale a alternativa que apresenta a sequência correta:

- (A) V – V – F – V – V.
- (B) F – V – V – V – V.
- (C) V – F – F – V – V.
- (D) F – V – F – F – F.
- (E) V – F – V – F – V.

**20-** Considerando a Lei nº 662- Anexo III, qual é a formação obrigatória para atuação nas Séries Finais do Ensino Fundamental e Educação de Jovens e Adultos?

- (A) Formação Superior Completa Licenciatura Plena, com registro no Conselho ou Órgão Fiscalizador do Exercício da Profissão.
- (B) Habilitação mínima o Magistério Normal de Nível Médio.
- (C) Formação Superior Completa em Pedagogia ou Curso Normal Superior.
- (D) Formação Superior Completa em Pedagogia.
- (E) Pós-Graduação, em Nível de Especialização na área de Gestão Escolar.

21- “Nesse tipo de pintura, a preparação da parede é muito importante. Sobre sua superfície, é aplicada uma camada de cal que, por sua vez, é coberta com uma camada de gesso fina e bem lisa. É sobre essa última camada que o pintor executa sua obra. Ele deve trabalhar com a argamassa ainda úmida (...). (...) uma vez seca a argamassa, a pintura se incorpora ao reboco, tornando-se parte integrante dele.” (PROENÇA, 2011, p.71)

A técnica mencionada acima corresponde com o/a:

- (A) Têmpera.
- (B) Afresco.
- (C) Vitrificação.
- (D) Encáustica.
- (E) Tinta a óleo.

22- Música Brasileira: após Carlos Gomes, passou-se a prestar mais atenção ao que poderia constituir uma música autenticamente brasileira. Neste sentido, o rico folclore nacional foi a peça-chave, e compositores utilizaram seus temas para elaborações eruditas. Considerando essa afirmativa, avalie as seguintes asserções:

Primeira - Heitor Villa Lobos explorou vastas pesquisas sobre o folclore musical brasileiro, que incorporou em sua produção.

PORQUE

Segunda - Heitor Villa Lobos merece crédito também por sua importante atividade de organizador, fundando o Conservatório de Música do Rio de Janeiro e sendo o regente do Teatro Lírico Fluminense e depois da Ópera Nacional em 1758.

- (A) A segunda asserção é justificativa da primeira.
- (B) A primeira asserção é falsa, e a segunda é verdadeira.
- (C) A primeira asserção é verdadeira, e a segunda é falsa.
- (D) A primeira asserção é verdadeira, e a segunda justifica a primeira.
- (E) As duas asserções são verdadeiras, mas a segunda não justifica a primeira.

23- Observe a imagem que segue:

Figura: instalação



Fonte: <http://s2.glbimg.com/xDq5e7UjJR4oop0woY4Zoo74cYk=/smart/e.glbimg.com/og/ed/f/original/2014/03/14/arte1.jpg>

Nascido no Rio de Janeiro, em 1964, este artista, que é também escultor e cenógrafo, é um famoso representante da arte contemporânea brasileira. Destaca-se por suas esculturas e instalações com o uso de diversos materiais, entre eles a lycra, o algodão e a poliamida. Nos anos 80, estudou na Escola de Artes Visuais do Parque Laje. Estudou intervenção urbana e escultura no Museu de Arte Moderna do Rio de Janeiro. Participou de diversas mostras e exposições nacionais e internacionais, com destaque para a Bienal de Veneza na Itália (2001) e o *Panthéon* em Paris (2006). O nome do artista é:

- (A) Di Cavalcanti.
- (B) Cildo Meireles.
- (C) Nuno Ramos.
- (D) Ernesto Neto.
- (E) Waltércio Caldas.



**24-** Analise os itens abaixo e identifique os que estão associados à Proposta Triangular para o Ensino da Arte criada por Ana Mae Barbosa:

- I- Prática artística.
- II- Apreciação da imagem.
- III- Técnica do mimeógrafo.
- IV- Contextualização histórica.

Assinale a alternativa que indica os itens associados à Proposta Triangular para o Ensino da Arte:

- (A) Apenas os itens I, e III.
- (B) Apenas os itens II e IV.
- (C) Apenas os itens I, III e IV.
- (D) Os itens I, II, III e IV.
- (E) Apenas os itens I, II e IV.

**25-** Leia e preencha as lacunas:

“A proposta de educação musical escolar parte do contexto dos \_\_\_\_\_ e durante os anos do ensino fundamental oferece subsídios para musicalização. Musicalizar é tornar musical, sensibilizar, despertar a atenção, apresentar possibilidades musicais. Durante os anos iniciais se quer vivenciar vastas possibilidades de estimulações \_\_\_\_\_ com diferentes ações, jogos e atividades práticas, para que durante as séries finais estas experiências resultem em produções musicais baseadas na história da \_\_\_\_\_ devidamente contextualizada. Assim, ampliam-se os olhares para novas culturas e repertórios, estimulando a inserção consciente e crítica da música no cotidiano escolar e na vida dos alunos.”

Diretrizes Curriculares Municipais para a Educação Básica de Blumenau – volume II (2012)

Assinale a alternativa que completa correta e respectivamente as lacunas do trecho do texto acima:

- (A) alunos – sonoras – música.
- (B) professores – sensíveis – dança.
- (C) músicos – sensoriais – educação.
- (D) diretores – musicais – arte.
- (E) acadêmicos – instrumentais – escola.

Rascunho

# PREFEITURA MUNICIPAL DE BLUMENAU FUNDAÇÃO DO BEM-ESTAR DA FAMÍLIA BLUMENAUENSE

## Processo Seletivo Público Simplificado Edital Nº 001 / 2017

### **FOLHA INTERMEDIÁRIA DE RESPOSTAS**

Questões	RESPOSTAS				
01	A	B	C	D	E
02	A	B	C	D	E
03	A	B	C	D	E
04	A	B	C	D	E
05	A	B	C	D	E
06	A	B	C	D	E
07	A	B	C	D	E
08	A	B	C	D	E
09	A	B	C	D	E
10	A	B	C	D	E
11	A	B	C	D	E
12	A	B	C	D	E
13	A	B	C	D	E
14	A	B	C	D	E
15	A	B	C	D	E
16	A	B	C	D	E
17	A	B	C	D	E
18	A	B	C	D	E
19	A	B	C	D	E
20	A	B	C	D	E
21	A	B	C	D	E
22	A	B	C	D	E
23	A	B	C	D	E
24	A	B	C	D	E
25	A	B	C	D	E

#### INFORMAÇÕES

O inteiro teor e o gabarito da prova objetiva serão divulgados até às 18h do dia 18 de dezembro de 2017, no endereço eletrônico [www.furb.br/concursoexterno](http://www.furb.br/concursoexterno), link Prefeitura Municipal de Blumenau - Processo Seletivo Público Simplificado - Edital Pró-Família nº 001/2017.

Blumenau, 17 de dezembro de 2017.