



**Prefeitura
de Timbó**

PREFEITURA MUNICIPAL DE TIMBÓ
CONCURSO PÚBLICO – EDITAL N. 005/2018
SAMAE

Cargo: **PEDREIRO**

INSTRUÇÕES

- Nesta prova, você encontrará:
10 (dez) questões de Língua Portuguesa,
05 (cinco) questões de Conhecimentos Gerais e
25 (vinte e cinco) questões de Conhecimentos Específicos.
- Você está recebendo um **Caderno** com um total de 40 (quarenta) questões do tipo múltipla escolha, uma **Folha Intermediária de Respostas** e um **Cartão-Resposta**.
- Leia atentamente todas as questões e assinale a alternativa que julgar correta ou mais adequada. Lembre-se de que, para cada questão, existe apenas uma alternativa **correta**.
- Utilize a **Folha Intermediária de Respostas** para registrar as alternativas escolhidas. Essa folha ficará em seu poder para conferência com o gabarito a ser publicado.
- Depois de preencher a **Folha Intermediária de Respostas**, transcreva as alternativas escolhidas para o **Cartão-Resposta**, preenchendo, **forte e completamente, a bolha** com caneta esferográfica azul-escura ou preta. Não faça outro tipo de marca na bolha nem utilize outro tipo de caneta.
- No **Caderno de Questões**, você poderá fazer as anotações de que necessitar.
- O **Cartão-Resposta** e o **Caderno de Questões** serão devolvidos ao fiscal.
- Assine no local indicado no **Cartão-Resposta**.
- Você não poderá sair da sala de prova antes de transcorrida 1 (uma) hora.
- Os três últimos candidatos permanecerão na sala até o término das provas.
- Duração da Prova: 3h.

**INSTRUÇÕES PARA PREENCHIMENTO
DO CARTÃO-RESPOSTA**

MARQUE ASSIM: 

NUNCA MARQUE ASSIM: 

AGUARDE A ORDEM PARA ABRIR ESTE CADERNO DE QUESTÕES

Nome Legível do Candidato

Assinatura do Candidato

Timbó, 24 de fevereiro de 2019.

QUESTÕES DE LÍNGUA PORTUGUESA

Horário de verão termina neste fim de semana em 10 estados e no DF.

Disponível em <https://g1.globo.com/economia>. Acesso em 11/02/2019.

- 1- O texto acima é um(a):
 - (A) propaganda
 - (B) cartaz
 - (C) manchete
 - (D) tirinha
 - (E) receita

- 2- O plural de “verão” é:
 - (A) verões
 - (B) verãos
 - (C) verães
 - (D) muitos verão
 - (E) os verão

- 3- Assinale o ditado que indica **perseverança**:
 - (A) A pressa é inimiga da perfeição.
 - (B) Antes só que mal acompanhado.
 - (C) Água mole em pedra dura, tanto bate até que fura.
 - (D) As aparências enganam.
 - (E) Cada macaco no seu galho.

- 4- Assinale a alternativa que contenha uma palavra que possui apenas uma forma, tanto para o masculino quanto para o feminino:
 - (A) Juiz
 - (B) Menino
 - (C) Criança
 - (D) Vencedor
 - (E) Ator

- 5- Assinale a alternativa que contenha uma palavra acentuada pela mesma razão que “horário”:
 - (A) Café
 - (B) Ônibus
 - (C) Pé
 - (D) Saída
 - (E) Colégio

- 6- Assinale a alternativa que completa corretamente a lacuna na palavra “prepara__ão”:
 - (A) ss
 - (B) sc
 - (C) ç
 - (D) s
 - (E) c

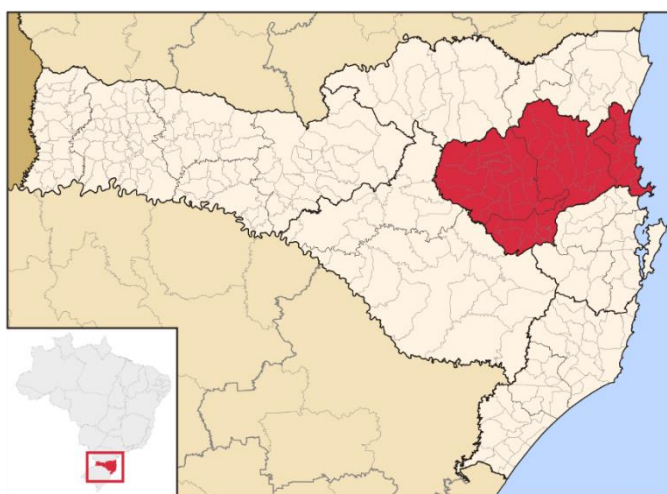
- 7- Assinale o sinônimo do verbo “terminar”:
 - (A) principiar
 - (B) findar
 - (C) recomeçar
 - (D) prosseguir
 - (E) estender

- 8- O verbo “termina”, no texto, refere-se ao tempo:
 - (A) presente
 - (B) passado
 - (C) futuro
 - (D) indeterminado
 - (E) inexistente

- 9- O sujeito da oração “**Horário de verão termina neste fim de semana em 10 estados e no DF**” é:
- (A) neste fim de semana
 - (B) em 10 estados
 - (C) Horário de verão
 - (D) e no DF
 - (E) verão
- 10- O objetivo do texto é:
- (A) Fazer uma propaganda para vender um produto.
 - (B) Divertir o leitor.
 - (C) Contar uma história.
 - (D) Informar o leitor.
 - (E) Desafiar as pessoas.

QUESTÕES DE CONHECIMENTOS GERAIS

- 11- Assinale a alternativa que apresenta uma importante atividade econômica de Santa Catarina:
- (A) Extração de recursos minerais.
 - (B) Indústria automobilística.
 - (C) Indústria têxtil.
 - (D) Cafeicultura.
 - (E) Produção da cana-de-açúcar.
- 12- Assinale a alternativa que indica o atual governador de Santa Catarina:
- (A) Carlos Moisés da Silva.
 - (B) Eduardo Pinho Moreira.
 - (C) Raimundo Colombo.
 - (D) Luiz Henrique da Silveira.
 - (E) Colombo Machado Salles.
- 13- No cenário nacional, Santa Catarina se destaca pelas suas festas típicas. Sobre as festas típicas catarinenses, assinale a alternativa que indica, ao mesmo tempo, uma festa de origem italiana e outra de origem portuguesa:
- (A) Oktoberfest e Incanto Trentino.
 - (B) Fenarreco e Festival do Camarão.
 - (C) Festitália e Marejada.
 - (D) Festa do Imigrante e Kegelfest.
 - (E) Tirolerfest e Festa do Pinhão.
- 14- Observe o mapa de Santa Catarina:



- Assinale a alternativa que identifica a região destacada no mapa:
- (A) Região Serrana.
 - (B) Vale do Itajaí.
 - (C) Grande Florianópolis.
 - (D) Norte Catarinense.
 - (E) Oeste Catarinense.

15- Assinale a alternativa que indica o fundador de Timbó:

- (A) Frederico Donner.
- (B) Fritz Müller.
- (C) Otto Bruno Blumenau.
- (D) Freymund Germer.
- (E) Mário Luiz Schuster.

QUESTÕES DE CONHECIMENTOS ESPECÍFICOS

16- Assinale a alternativa que indica uma atitude necessária para garantir a convivência com pessoas diferentes e evitar problemas desnecessários no ambiente de trabalho:

- (A) Agir de forma dura e agressiva.
- (B) Comprometer-se com a promoção no serviço.
- (C) Realizar as tarefas em grupo ou individualmente.
- (D) Ser gentil e educado com todas as pessoas.
- (E) Não aceitar as diferenças de opinião.

17- Analise os itens abaixo e, diante de cada um, escreva SIM, para os que devem ser adotados pelo servidor público, e NÃO, para os que não devem ser adotados:

- () Praticar comércio de compra e venda de bens ou serviços no recinto da repartição.
- () Ausentar-se do serviço durante o expediente, sem prévia autorização do superior imediato.
- () Exercer com zelo e dedicação as atribuições legais e regulamentares inerentes ao cargo ou função.
- () Zelar pela economia do material e pela conservação do patrimônio público.

Assinale a alternativa correta:

- (A) NÃO – NÃO – SIM – SIM.
- (B) NÃO – NÃO – NÃO – NÃO.
- (C) SIM – NÃO – SIM – SIM.
- (D) SIM – SIM – SIM – SIM.
- (E) SIM – SIM – NÃO – NÃO.

18- Sobre a validade do concurso público, assinale a alternativa correta:

- (A) Terá validade de até 18 meses, a contar da sua homologação, prorrogável uma vez, por igual período, a critério da Administração.
- (B) Terá validade de até dois anos, a contar da sua homologação, sem possibilidade de prorrogação.
- (C) Terá validade de até dois anos, a contar da sua homologação, prorrogável uma vez, por igual período, a critério da Administração.
- (D) Terá validade de três anos, a contar da data da inscrição dos candidatos.
- (E) Terá validade de um ano, a contar da data da realização das provas, prorrogável uma vez, por igual período, a critério da Administração.

19- O servidor público pode se afastar do exercício do cargo efetivo para participar de competições esportivas?

- (A) Não, o afastamento implicará falta injustificada.
- (B) Sim, desde que se trate de competições oficiais.
- (C) Sim, somente para as competições de iniciativa do Sindicato a que o servidor estiver associado.
- (D) Sim, somente para competição em âmbito nacional.
- (E) Sim, mas o afastamento implicará desconto dos dias de afastamento.

20- Sobre a licença por acidente em serviço, analise as afirmativas abaixo e identifique a(s) correta(s):

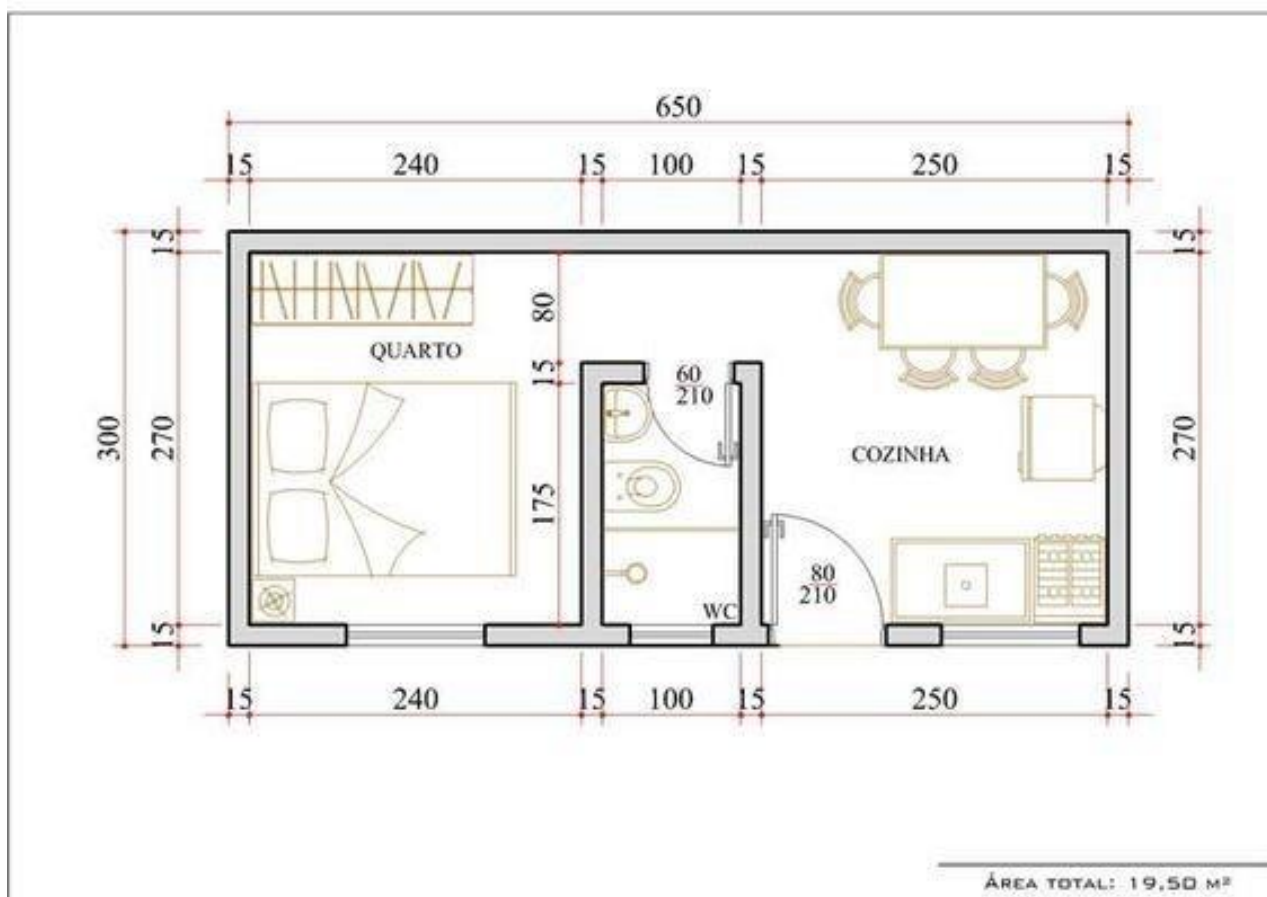
- I- Será licenciado, com remuneração integral, o servidor acidentado em serviço.
- II- É considerado acidente em serviço o dano físico ou mental sofrido pelo servidor e que se relacione mediata ou imediatamente, com as atribuições do cargo exercido.
- III- Não pode ser considerado acidente em serviço o dano decorrente de agressão sofrida e não provocada pelo servidor no exercício do seu cargo.

Assinale a alternativa correta:

- (A) Apenas a afirmativa I está correta.
- (B) Apenas a afirmativa III está correta.
- (C) Apenas as afirmativas II e III estão corretas.
- (D) As afirmativas I, II e III estão corretas.
- (E) Apenas as afirmativas I e II estão corretas.

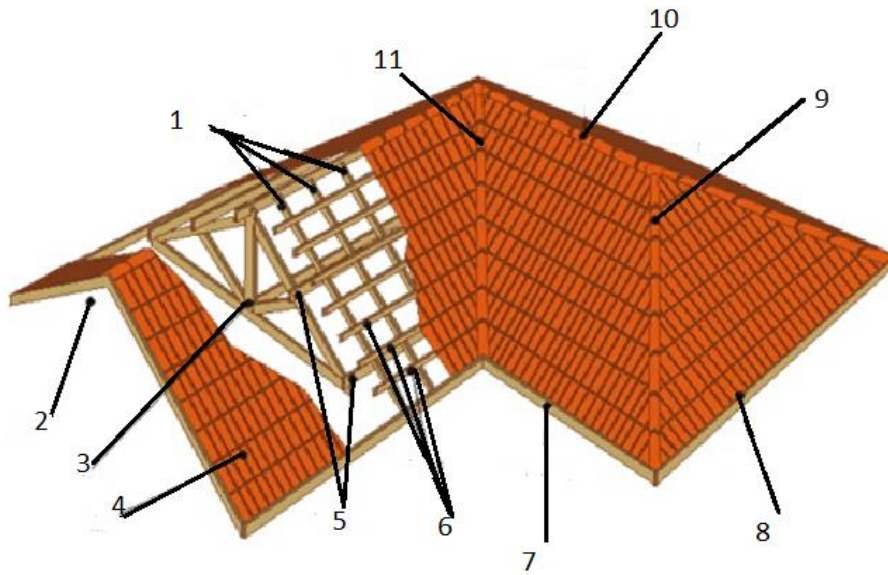
- 21- Qual é o tempo que o servidor empossado no cargo, após habilitado em concurso público, leva para adquirir estabilidade no serviço público?
- (A) 3 anos de efetivo exercício.
 (B) 2 anos de efetivo exercício.
 (C) 1 ano de efetivo exercício.
 (D) 6 meses de efetivo exercício.
 (E) 18 meses de efetivo exercício.
- 22- Sobre o plano de cargos do Poder Executivo de Timbó, assinale a alternativa correta:
- (A) O Grupo Ocupacional Serviços Gerais reúne os cargos cujas tarefas requerem escolarização de nível médio.
 (B) O Grupo Ocupacional Serviços Gerais reúne os cargos cujas tarefas não requerem nenhum esforço físico.
 (C) O Grupo Ocupacional Serviços Gerais reúne os cargos cujas tarefas requerem o conhecimento prático do trabalho.
 (D) O Grupo Ocupacional Serviços Gerais reúne os cargos cujas tarefas exigem bons conhecimentos de informática.
 (E) O Grupo Ocupacional Serviços Gerais reúne os cargos cujas tarefas não são rotineiras.

Observando a imagem que está representando um projeto civil responda às questões 23 e 24.



- 23- Qual a medida de área útil em m² do quarto, do banheiro e da cozinha, respectivamente?
- (A) 7,20; 1,75; 7,75m²
 (B) 6,75; 175; 6,48m²
 (C) 6,48; 2,10; 6,75m²
 (D) 6,48; 1,75; 6,75m²
 (E) 4,72; 2,10; 6,75m²
- 24- Quantos metros quadrados de paredes internas do projeto serão rebocadas, considerando um pé-direito de 2,5m, descontando apenas a abertura das portas?
- (A) 67,75m²
 (B) 63,55m²
 (C) 64,81m²
 (D) 48,75m²
 (E) 62,80m²

25- Observe a imagem abaixo de uma cobertura de madeira e algumas de suas partes identificadas por números. Sendo assim, assinale a alternativa que indica o que corresponde aos números 1, 3, 5 e 6, respectivamente:



- (A) Caibros, tesouras, testeira e terças.
- (B) Terças, ripas, tesouras e caibros.
- (C) Cumeeira, tesouras, caibros e ripas.
- (D) Caibros, ripas, tesouras e testeira.
- (E) Caibros, tesoura, terças e ripas.

26- Analise as afirmativas abaixo e, diante de cada uma escreva V, se for verdadeira, e F, se for falsa:

- () Aglomerantes - são os materiais que unidos aos agregados formam os concretos ou as argamassas. Também são chamados de ligantes, pois são componentes que dão liga, ou seja, têm a propriedade de colar os agregados.
- () Cimento - é um material que dá liga (cola) aos componentes das argamassas e dos concretos. Quando em contato com a água, ocorrem reações químicas e endurece. Com o passar do tempo, torna-se mais resistente atingindo maior resistência aos 28 dias.
- () Aço - é usado nas ferragens de concreto armado, vendido em quilos sob a forma de varas ou rolos. É utilizado nos concretos de lajes, vigas, pilares e vergas.
- () Cal - é usada em pintura e em argamassas. Serve como aglomerante ou corante. A cal virgem é diretamente empregada, não precisa ser extinta (hidratada) para ser utilizada.
- () Gesso - é um material à base de argila usado em forros e pinturas. É um pó branco que misturado com água forma uma pasta e seu momento de pega é mais lenta com menos água.

Assinale a alternativa que apresenta a sequência correta:

- (A) V – V – F – V – V.
- (B) F – V – V – F – F.
- (C) V – V – V – F – V.
- (D) V – V – V – F – F.
- (E) V – F – V – V – V.

27- Assinale a alternativa que indica o equipamento utilizado para verificar a verticalização de uma parede:

- (A) Prumo de face.
- (B) Prumo de centro.
- (C) Mangueira de nível.
- (D) Esquadro.
- (E) Nível de régua.

28- Locar ou marcar a obra é uma das etapas de extrema importância na construção civil. Ela consiste em medir e marcar no terreno a posição das valas ou furos de fundações, paredes, colunas e outros detalhes, sempre de acordo com o projeto. Como é chamado o processo usado para fazer a locação de uma obra?

- (A) Processo do triângulo exato.
- (B) Processo do triângulo retângulo.
- (C) Processo do triângulo isóscele.
- (D) Processo do meio quadrado.
- (E) Processo do nivelamento.

29- Normalmente, no revestimento de uma parede de alvenaria, são utilizados 3 tipos de argamassas, em 3 camadas. A primeira deixa a superfície mais rugosa para melhorar a aderência. A segunda é a argamassa para regularização da superfície e a terceira camada deve dar o acabamento. Qual o nome dessas camadas de revestimento, na ordem de aplicação?

- (A) Reboco, emboço e chapisco.
- (B) Chapisco, reboco e emboço.
- (C) Chapisco, emboço e massa fina.
- (D) Chapisco, reboco e massa fina.
- (E) Chapisco, emboço e reboco.

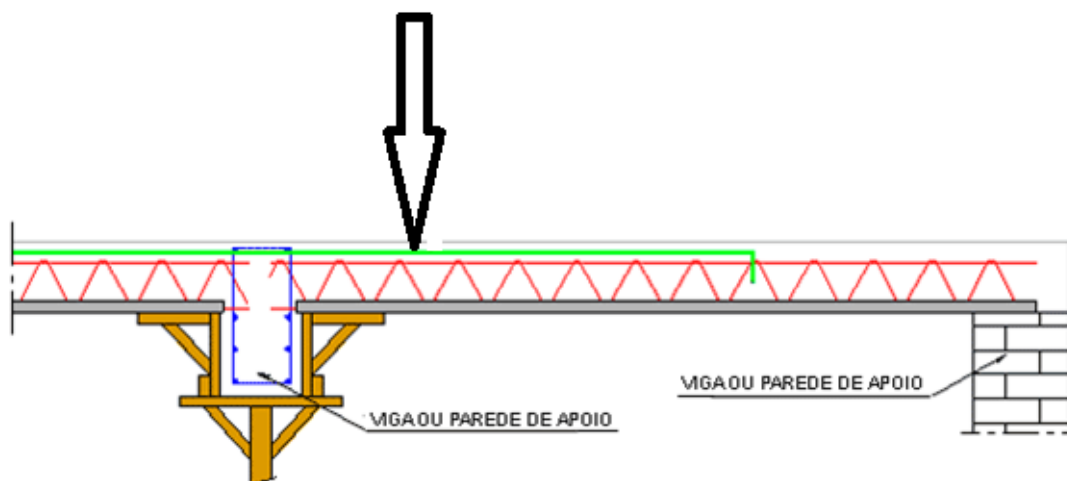
30- Qual o nome da ferramenta usada para verificar se duas colunas estão alinhadas horizontalmente?

- (A) Esquadro.
- (B) Trena.
- (C) Nível.
- (D) Prumo.
- (E) Escalímetro.

31- Na construção civil, o que é o peitoril de uma janela?

- (A) É a distância do piso à parte superior da janela.
- (B) É a distância do piso à parte inferior da janela.
- (C) É a distância entre duas janelas.
- (D) É a abertura das janelas.
- (E) É uma medida longitudinal de uma janela.

32- Observe com atenção a imagem abaixo em que temos o desenho de uma laje e com algumas partes sendo destacadas. Qual parte da laje está sendo indicada pela seta?



- (A) Ferro positivo com pontas dobradas.
- (B) Mangueira para fiação elétrica.
- (C) Ferro negativo.
- (D) Tubulação para gás.
- (E) Nivelamento da laje.

33- Relacione a segunda coluna de acordo com a primeira e faça a conversão de milímetro para polegada.

| <u>Primeira coluna:</u> | <u>Segunda coluna:</u> |
|-------------------------|------------------------|
| I- 7,9 | () 5/8" |
| II- 22,2 | () 1.1/8" |
| III- 15,9 | () 1" |
| IV- 28,6 | () 7/8" |
| V- 25,4 | () 5/16" |

Assinale a alternativa que indica a sequência correta:

- (A) I – II – IV – V – III.
- (B) III – IV – V – I – II.
- (C) I – II – IV – III – V.
- (D) III – V – IV – II – I.
- (E) III – IV – V – II – I.

34- Observe as imagens abaixo:



1



2



3



4

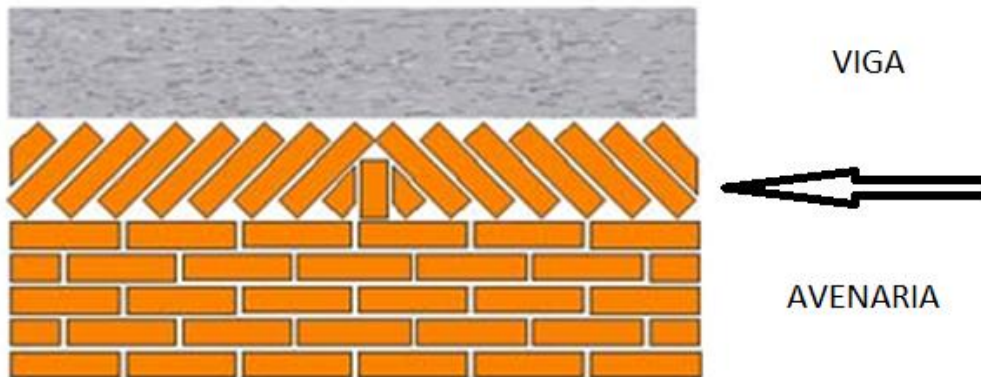


5

Assinale a alternativa que indica apenas as imagens que se referem a Equipamentos de Proteção Coletiva (EPCs):

- (A) 3 – 5.
 - (B) 1 – 3 – 5.
 - (C) 1 – 2 – 3 – 5.
 - (D) 1 – 2 – 4.
 - (E) 1 – 2 – 3 – 4 – 5.
- 35- Para encher uma cisterna com capacidade de 68m^3 , quantos litros de água serão necessários?
- (A) 6.800 litros.
 - (B) 68.000 litros.
 - (C) 680.000 litros.
 - (D) 34.000 litros.
 - (E) 340.000 litros.

36- Observe a imagem abaixo e responda: o que está sendo indicado pela seta?



- (A) Travamento.
 - (B) Encunhamento.
 - (C) Acabamento.
 - (D) Aproveitamento.
 - (E) Emassamento.
- 37- Analise as afirmativas e identifique a(s) correta(s):
- I- O concreto magro é uma camada de concreto fraco, de resistência baixa com pouco cimento, muito agregado e pouca água, apresentando-se de forma farofada.
 - II- O concreto ciclópico ou fundo de pedra argamassada, como é conhecido em algumas aplicações, nada mais é do que a incorporação de pedras denominadas “pedras de mão” ou “matacão” ao concreto pronto em que se utilizam pedras de mão que variam de 10cm a 30cm.
 - III- Quando todas as paredes ou todos os pilares de uma edificação transmitem as cargas ao solo através de uma única sapata, tem-se o que se denomina uma fundação em sapata corrida.

Assinale a alternativa correta.

- (A) As afirmativas I, II, III estão corretas.
- (B) Apenas as afirmativas I e II estão corretas.
- (C) Apenas a afirmativa I está correta.
- (D) Apenas a afirmativa II está correta.
- (E) Apenas a afirmativa III está correta.

- 38-** É uma ferramenta usada para auxiliar a elevação das alvenarias garantindo o controle do prumo e do nível. Tem o formato de um tripé, sendo indispensável na elevação da alvenaria estrutural. Qual é essa ferramenta?
- (A) Esquadro.
 - (B) Trena nível de bolha.
 - (C) Linha marcadora.
 - (D) Escantilhão.
 - (E) Prumo de centro.

- 39-** Qual é a norma que regulamenta a utilização dos EPIs (equipamento de proteção individual)?
- (A) NR-6.
 - (B) NR-18.
 - (C) NR-35.
 - (D) NR-10.
 - (E) NR-12.

- 40-** Associe a segunda coluna de acordo com a primeira:

Primeira coluna:

- 1- Faixa horizontal que moldura de forma contínua a parte superior de um edifício, com a função de dar estética ao telhado.
- 2- Vem de cume, ponto mais elevado. Um complemento que faz a junção do telhado no topo.
- 3- Superfície plana inclinada de um telhado.
- 4- Abertura no telhado destinada a conduzir uma passagem de luz.

Segunda coluna:

- () Claraboia.
- () Cumeeira.
- () Água.
- () Platibanda.

Qual a sequência correta de cima para baixo?

- (A) 3 – 4 – 2 – 1.
- (B) 1 – 2 – 4 – 3.
- (C) 1 – 3 – 4 – 2.
- (D) 1 – 2 – 3 – 4.
- (E) 4 – 2 – 3 – 1.

Rascunho



**Prefeitura
de Timbó**

**PREFEITURA MUNICIPAL DE TIMBÓ
CONCURSO PÚBLICO – EDITAL N. 005/2018
SAMAE**

FOLHA INTERMEDIÁRIA DE RESPOSTAS

| Questões | RESPOSTAS | | | | |
|----------|-----------|---|---|---|---|
| 01 | A | B | C | D | E |
| 02 | A | B | C | D | E |
| 03 | A | B | C | D | E |
| 04 | A | B | C | D | E |
| 05 | A | B | C | D | E |
| 06 | A | B | C | D | E |
| 07 | A | B | C | D | E |
| 08 | A | B | C | D | E |
| 09 | A | B | C | D | E |
| 10 | A | B | C | D | E |
| 11 | A | B | C | D | E |
| 12 | A | B | C | D | E |
| 13 | A | B | C | D | E |
| 14 | A | B | C | D | E |
| 15 | A | B | C | D | E |
| 16 | A | B | C | D | E |
| 17 | A | B | C | D | E |
| 18 | A | B | C | D | E |
| 19 | A | B | C | D | E |
| 20 | A | B | C | D | E |

| Questões | RESPOSTAS | | | | |
|----------|-----------|---|---|---|---|
| 21 | A | B | C | D | E |
| 22 | A | B | C | D | E |
| 23 | A | B | C | D | E |
| 24 | A | B | C | D | E |
| 25 | A | B | C | D | E |
| 26 | A | B | C | D | E |
| 27 | A | B | C | D | E |
| 28 | A | B | C | D | E |
| 29 | A | B | C | D | E |
| 30 | A | B | C | D | E |
| 31 | A | B | C | D | E |
| 32 | A | B | C | D | E |
| 33 | A | B | C | D | E |
| 34 | A | B | C | D | E |
| 35 | A | B | C | D | E |
| 36 | A | B | C | D | E |
| 37 | A | B | C | D | E |
| 38 | A | B | C | D | E |
| 39 | A | B | C | D | E |
| 40 | A | B | C | D | E |

INFORMAÇÕES

O inteiro teor da prova e o gabarito da prova objetiva serão divulgados até às 18h do dia 25 de fevereiro de 2019, no endereço eletrônico www.furb.br/concursoexterno, link Prefeitura Municipal de Timbó – Concurso Público - Edital N. 001/2018.

Timbó, 24 de fevereiro de 2019.