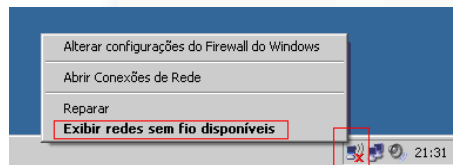




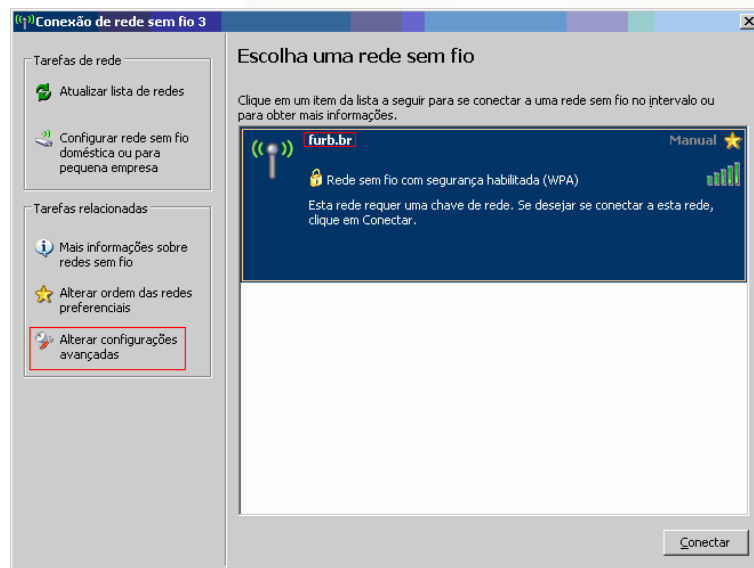
CONEXÃO WIRELESS (WINDOWS XP)

Ao iniciar esta configuração certifique-se que o dispositivo wireless de seu computador esteja ligado!

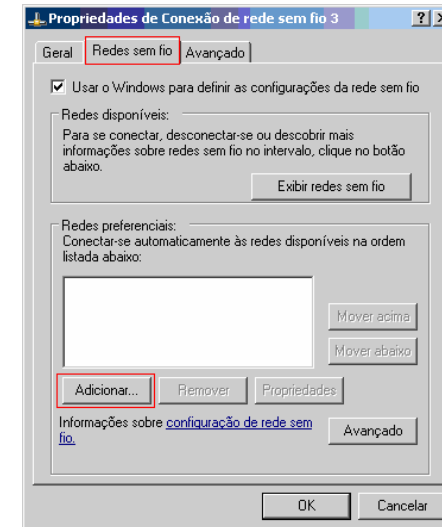
- 1) Clique com o botão direito em cima do ícone de "Conexão de rede sem fio";
- 2) Clique em "Exibir redes sem fio disponíveis";



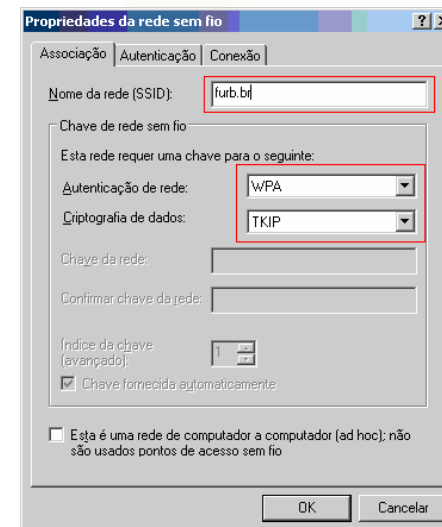
- 3) Clique em "Atualizar lista de redes";
- 4) Verifique se é encontrado uma rede com o nome **furb.br**;
- 5) Clique em "Alterar configurações avançadas";



- 6) Selecione a aba "Redes sem fio";
- 7) Clique em "Adicionar";



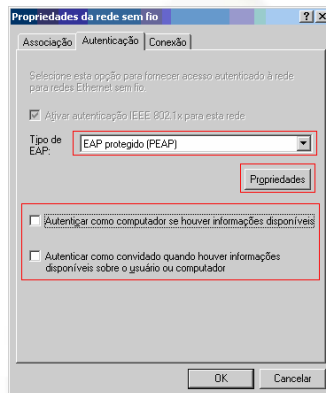
- 8) Preencha o "Nome da rede" com **furb.br**;
- 9) No campo "Autenticação da rede" selecione "WPA";
- 10) No campo "Criptografia de dados" selecione "TKIP";
- 11) Deixe desmarcado o item "Esta é uma rede de computador a computador...";



12) Na aba “Autenticação” em “Tipo de EAP” selecione “EAP protegido (PEAP)”;

13) Desmarque as opções “Autenticar como computador...” e “Autenticar como convidado”;

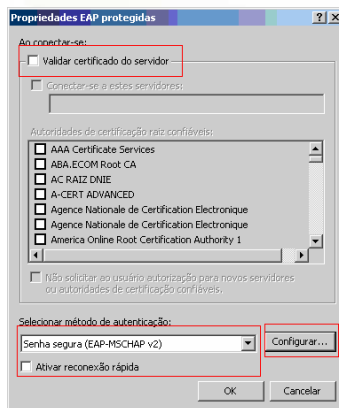
14) Clique em Propriedades;



15) Desmarque a opção “Validar certificado do servidor”;

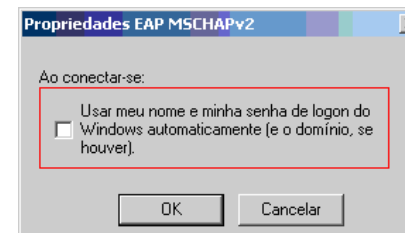
16) Em “Selecionar método de autenticação” selecione “Senha segura (EAP- MSCHAP v2)”;

17) Clique em “Configurar”;

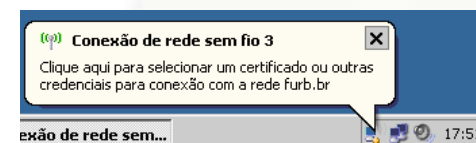


18) Desmarque a opção “Usar meu nome e minha senha de logon do Windows automaticamente”;

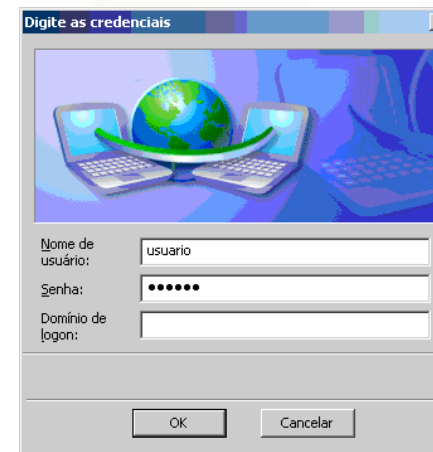
19) Clique em OK em todas as telas aplicando as configurações;



20) Após feito as configurações irá aparecer um balão próximo ao relógio, clique nele;



21) Entre com seu nome de usuário, senha, não é necessário preencher o campo “Domínio de logon” clique em OK e você estará conectado!



Dificuldades mais comuns encontradas durante a conexão:

Problema: A conexão é concluída, o ícone de rede mostra acesso somente local, ou acesso limitado e você não consegue navegar na internet.

Causa: Configuração incorreta de IP, DNS ou Proxy.

Solução 1:

- Abrir o Internet Explorer, clicar em Ferramentas > Opções da internet > Conexões > Configuração da LAN e certificar-se que:

- Detectar automaticamente as configurações está marcado;
- Usar script de configuração automática está desmarcado;
- Usar um servidor proxy para a rede local está desmarcado.

Solução 2:

- Clique com o botão direito no ícone de Conexão de Rede Sem Fio ao lado do relógio;
 - Clique em Exibir redes sem fio disponíveis;
 - No menu da esquerda, clique em Alterar configurações avançadas;
 - Selecione Protocolo TCP/IP;
 - Clique em Propriedades;
- Certifique-se que:
- Obter um endereço ip automaticamente está marcado;
 - Obter o endereço dos servidores DNS automaticamente está marcado.

Problema: Nenhuma rede sem fio é mostrada quando a lista de redes é atualizada.

Causa: O adaptador de rede sem fio está desligado ou desativado.

Solução 1:

A maioria dos computadores possuem um botão ou uma tecla "FN" que liga ou desliga o adaptador de rede sem fio, normalmente é identificado com um desenho de uma antena. Certifique-se que este botão está na posição ligado.

Solução 2:

- Clique em Iniciar > Painel de Controle > Conexões de Rede;
- Clique com o botão direito em cima de Conexão de rede sem fio, em seguida, Ativar.

Problema: O balão solicitando nome de usuário e senha não aparece após realizar corretamente o procedimento de configuração.

Causa: Incompatibilidade com reconexão rápida.

Solução:

- Clique com o botão direito no ícone de Conexão de Rede Sem Fio ao lado do relógio;
- Clique em Exibir redes sem fio disponíveis;
- No menu da esquerda, clique em Alterar configurações avançadas;
- Selecione a aba Redes sem fio;
- Selecione a rede furb.br;
- Clique em remover
- Reinicie o procedimento de configuração, no passo **15**, deixe a opção "Ativar reconexão rápida" desmarcada.

Problema: Como alterar o nome de usuário e senha que foram salvos numa configuração passada.

Solução:

- Clique com o botão direito no ícone de Conexão de Rede Sem Fio ao lado do relógio;
- Clique em Exibir redes sem fio disponíveis;
- No menu da esquerda, clique em Alterar configurações avançadas;
- Selecione a aba Redes sem fio;
- Selecione a rede furb.br;
- Clique em remover
- Reinicie o procedimento de configuração, quando o usuário e senha forem solicitados, entre com o novo usuário.

Problema: Mensagem "O Windows não encontrou um certificado para fazer logon na rede furb.br"

Causa: O tipo de autenticação selecionada foi "Smartcard ou outro certificado (TLS)" ao invés de "Protected EAP (PEAP)"

Solução:

- Clique com o botão direito no ícone de Conexão de Rede Sem Fio ao lado do relógio;
- Clique em Exibir redes sem fio disponíveis;
- No menu da esquerda, clique em Alterar configurações avançadas;
- Selecione a aba Redes sem fio;
- Selecione a rede furb.br;
- Clique em remover.
- Reinicie o procedimento de configuração, prestando atenção ao passo **12**) Na aba "Autenticação" em "Tipo de EAP" selecione "EAP protegido (PEAP)"

Problema: Mensagem "O Windows não pôde fazer logon para você na rede furb.br"

Causa: A opção de usar o usuário de logon do Windows não foi desmarcada.

Solução:

- Clique com o botão direito no ícone de Conexão de Rede Sem Fio ao lado do relógio;
- Clique em Exibir redes sem fio disponíveis;
- No menu da esquerda, clique em Alterar configurações avançadas;
- Selecione a aba Redes sem fio;
- Selecione a rede furb.br;
- Clique em remover
- Reinicie o procedimento de configuração, prestando atenção ao passo **18**) Desmarque a opção "Usar meu nome e minha senha de logon do Windows automaticamente"

Problema: O nome de usuário e senha é solicitado infinitamente;

Causa: Caixa "Validar certificado do servidor" não foi desmarcada ou está utilizando um usuário e senha inválido.

Solução:

- Certifique-se que seu nome de usuário e senha estão corretos, é o mesmo login usado na Biblioteca, AVA, Serviços on-line, etc.
- Clique com o botão direito no ícone de Conexão de Rede Sem Fio ao lado do relógio;
- Clique em Exibir redes sem fio disponíveis;
- No menu da esquerda, clique em Alterar configurações avançadas;
- Selecione a aba Redes sem fio;
- Selecione a rede furb.br;
- Clique em remover.
- Reinicie o procedimento de configuração, prestando atenção ao passo **15**) Desmarque a opção "Validar certificado do servidor"